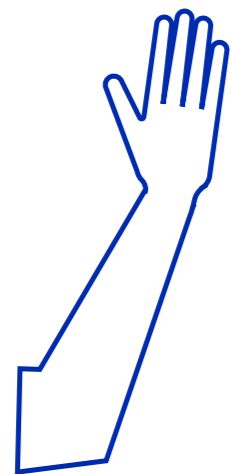


## EN LA BICI MUEVETE AZUL

1. Llevas **luces** y reflectantes delanteros y traseros



2. Respetas los **semáforos** y no vas en dirección prohibida



3. No usas **auriculares**

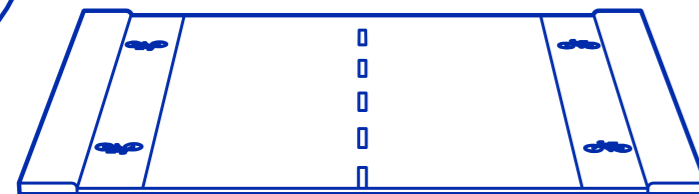


5. Usas el carril bici cuando lo hay y eres **respetuoso** con los peatones

6. **Indicas** con anticipación las maniobras que vas a hacer

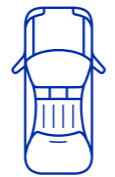


4. No hablas con el **móvil**



## EN MOTO MUEVETE AZUL

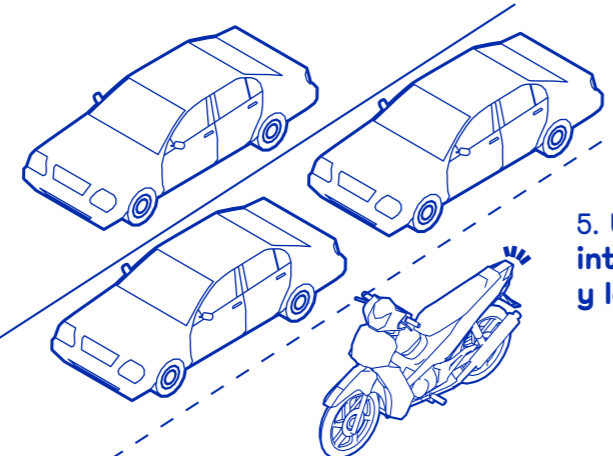
1. No miras el **móvil**



2. **No adelantas** por la derecha

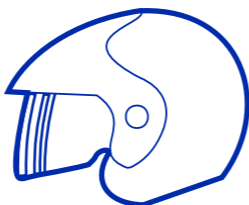


4. Respetas la **velocidad** indicada

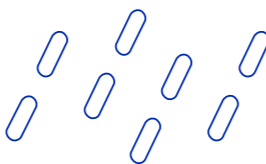


5. Utilizas el **intermitente** y las **luces**

6. Siempre usas **casco**



7. Especial atención cuando **llueve** o el pavimento deslizante



8. Vigilas que tus **frenos, suspensión y neumáticos** estén en buenas condiciones



2. **Cruzas** por donde está permitido



1. Aunque tienes prioridad, colaboras en los **pasos de cebra**

3. Convives con las bicicletas al atravesar un **carril bici**



4. En una **carretera**, caminas siempre por el arcén de la izquierda o en sentido contrario a la dirección del tráfico



5. No cruzas los **semáforos** en rojo



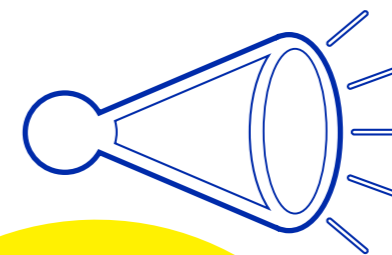
## COMO PEATÓN MUEVETE AZUL

1. **No usas auriculares** ni el móvil durante el trayecto



5. No vas nunca por la **acera**

2. Empleas **luces y reflectantes** para aumentar tu visibilidad



3. Llevas siempre **casco**



4. Revisas el estado de las **ruedas y frenos** semanalmente

## EN PATÍN MUEVETE AZUL



6. No vas **asustando** a la gente, ni adelantas por la derecha

7. No llevas nunca un **pasajero detrás**



8. Circulas con **precaución**, eres consciente de tu fragilidad y estás muy atento

# AL CIRCULAR

~~CORRES,~~  
~~IGNORAS~~  
~~LAS SEÑALES,~~  
~~LAS SEÑALES,~~  
~~MIRAS EL MÓVIL,~~  
~~EL MÓVIL,~~  
~~TE CREES EL AMO~~  
~~DE LA PISTA,~~  
~~USAS AURICULARES~~

# MUEVETE AZUL

# MOVERSE AZUL ES MUCHO MÁS QUE CUMPLIR LAS NORMAS DE SEGURIDAD VIAL. TAMBIÉN ES REALIZAR UNA CONDUCCIÓN PREVENTIVA PARA REDUCIR RIESGOS. Y SOBRE TODO, SER RESPETUOSO CON LOS DEMÁS. MOVERSE AZUL ES MOVERSE SEGURO.

## NOS MOVEMOS EN UN ESPACIO COMÚN

A pie o en cualquier tipo de vehículo. Moverse significa ocupar un espacio compartido. Donde tus derechos coexisten con los derechos de los demás. Ése es el sentido de las ordenanzas de movilidad, la base de las normas de tráfico. Porque la educación vial es mucho más que cumplir una normativa: tiene que ver con el respeto y el civismo.

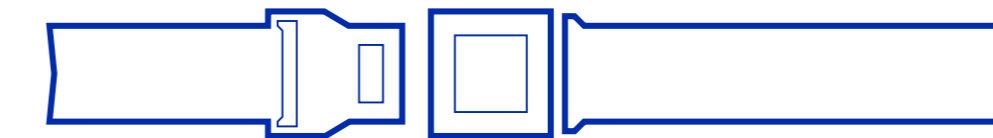
## TU ACTITUD ES LO IMPORTANTE

Seas peatón, vayas en patín o en bici, conduzcas una motocicleta o un coche... nos gustaría invitarte a caer en la cuenta de la importancia de tu actitud. No se trata de llegar el primero ni de pasar por encima del resto. Tolerancia, respeto, responsabilidad, comprensión y prudencia son actitudes básicas que pueden cambiarlo todo a la hora de circular.

## ¡OJO! HAY DEMASIADOS RIESGOS

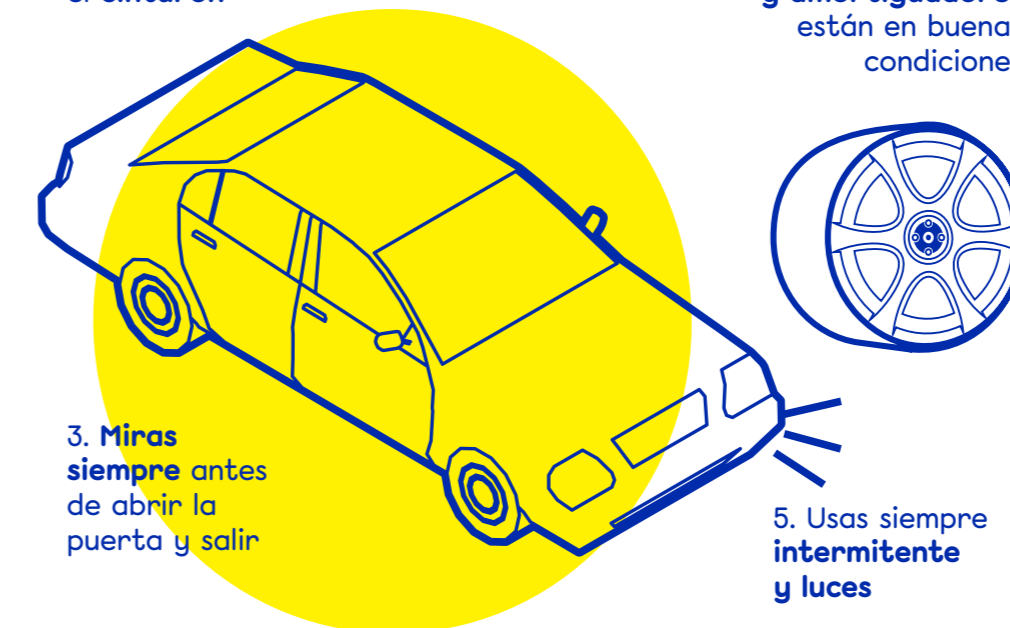
Los accidentes de trabajo derivados del tráfico suponen casi el 15% del total de accidentes laborales y sus consecuencias suelen ser más graves. Más del 30% de los accidentes laborales mortales se deben al tráfico. Es esencial actuar ante los riesgos que entraña la movilidad y adoptar medidas para reducirlos:

- **Respetas las normas de circulación**, preocúpate por conocer los cambios que se producen en la normativa, practica una conducción preventiva, procura anticipar las reacciones de peatones y vehículos.
- Si vas a conducir cualquier vehículo, **no consumas alcohol o sustancias** que disminuyan tu capacidad de atención y reacción.
- **Cuida tu vehículo**, tenlo siempre a punto.
- **Planifica tus desplazamientos** y date descansos.
- **Adapta tu movilidad** a las condiciones del tiempo y de la vía, especialmente con pavimento deslizante o mala visibilidad
- **Evita las distracciones** y, sobre todo, el móvil.
- Siempre que puedas, **camina, elige la bici o usa el transporte público.**
- **Olvida la ira**. No te tomes la movilidad como una competición ni pienses mal del otro.



1. Usas siempre el **cinturón**

2. Tus **neumáticos y amortiguadores** están en buenas condiciones



3. **Miras siempre** antes de abrir la puerta y salir

5. Usas siempre **intermitente y luces**

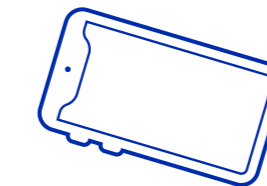
4. Respetas los límites de **velocidad**



7. **No aceleras** si ves que el semáforo se pone en ámbar

## EN COCHE MÚEVETE AZUL

6. No empleas el **móvil** ni sistemas de entretenimiento



8. Cumples el **mantenimiento** indicado por el fabricante

